

# STIEBEL ELTRON

Technik zum Wohlfühlen



Made in  
Germany

¡Disfrute con  
confort superior!

## DHC y DHC-E

CALENTADORES DE AGUA  
ELÉCTRICOS SIN TANQUE



ISO 9001  
CERTIFICADO

- › Ahorros importantes de electricidad
- › Agua caliente sin límite al instante
- › No requiere gas ni ventilación al exterior
- › Compacto y ocupa poco espacio

1.413.247.3380 USA

[www.stiebel-eltron-latino.com](http://www.stiebel-eltron-latino.com)

## Datos Técnicos



Conforme a ANSI/UL Std. 174  
Certificación con CAN/CSA Std. C22.2 No. 110

ISO 9001  
CERTIFICADO



Modelo	DHC 3-1	DHC 6-2	DHC 8-2	DHC 10-2	DHC-E 8/10*	DHC-E 11 L	DHC-E 12
# Catálogo	234452	234453	234454	234455	234450	235235	234451
Corriente Monofásico - 60/50 Hz	1	1	1	1	1	1	1
Voltaje	110-120 V	220-240 V	220-240 V	220-240 V	220-240 V	208-220 V	220-240 V
Vatios	2.5-3.0 kW	5-6.0 kW	6.1-7.2 kW	8.1-9.6 kW	6.0-7.2 kW Nivel 1 8.1-9.6 kW Nivel 2	10.4-11.6 kW	10.1-12.0 kW
Amperaje	23-25 A	22-25 A	28-30 A	37-40 A	28-30 A Nivel 1 35-40 A Nivel 2	50-53 A	46-50 A
Interruptor auto. # requerido	25 A	25 A	30 A	40 A	30 A Nivel 1 40 A Nivel 2	60 A	50 A
Calibre de alambre	AWG Cobre 10	10	10	8	8	6	6
Mínimo flujo de agua para activar la unidad	GPM / l/min 0.32 / 1.2	0.47 / 1.8	0.69 / 2.6	0.79 / 2.6	0.265 / 1.0	0.265 / 1.0	0.265 / 1.0
Peso	lbs / kg 4.6 / 2.1	4.6 / 2.1	5.3 / 2.4	5.3 / 2.4	5.9 / 2.7	5.9 / 2.7	5.9 / 2.7
Dimensiones (Ancho/Alt./Esp.)	14 <sup>3</sup> / <sub>16</sub> " / 36 cm x 7 <sup>1</sup> / <sub>8</sub> " / 20 cm x 4 <sup>1</sup> / <sub>8</sub> " / 10.4 cm						
Volumen de agua nominal	0.13 gal / 0.5 l						
Presión de trabajo	150 PSI / 10 BAR						
Presión de prueba	300 PSI / 20 BAR						
Conexiones de tubería	1/2" NPT						



Resistencia de Cobre Exclusiva de Stiebel Eltron

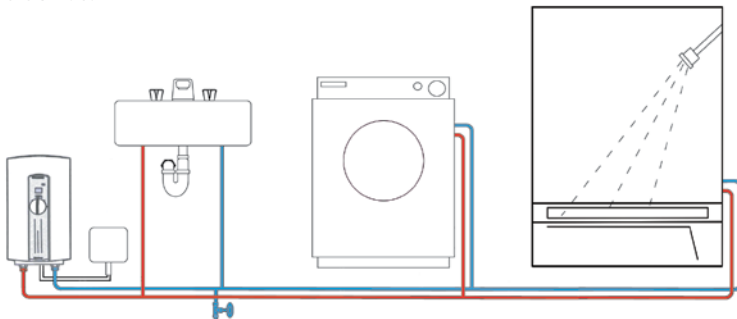
Aumento de temperatura al agua fría entrante con flujo	Litros/minuto	2		3		4		5	
		22 C°	43 C°	14 C°	29 C°	21 C°	28 C°	21 C°	28 C°
Galones/minuto	.5	41 F°	82 F°	41 F°	82 F°	49 F°	65 F°	49 F°	65 F°
	1	20 F°	41 F°	49 F°	65 F°	65 F°	79 F°	65 F°	79 F°
	1.5	14 F°	28 F°	33 F°	44 F°	33 F°	44 F°	53 F°	55 F°

\* Unidad de uso múltiple - para servicio de 7.2 kW o 9.6 kW. Al instalar seleccione el servicio deseado. Seguir las instrucciones para hacer el empalme correcto.

**¡Disfrute con Confort Superior!** Los calentadores de agua instantáneos Stiebel Eltron modelo DHC y DHC-E simplemente son los mejores para su apartamento o casa. Estas unidades son altamente eficientes, confiables y reconocidas internacionalmente como productos de excelente calidad. La ingeniería y tradición de excelencia en su fabricación Alemana hace de estos calentadores un producto de excepcional larga vida y confiabilidad.

Los modelos DHC utilizan una tecnología basada en un sencillo sistema de control hidromecánico de uso contrastado durante largos años en millones de unidades producidas. Los termostatos integrados en las unidades protegen, en todo momento, contra recalentamiento.

El modelo DHC-E ofrece la más avanzada tecnología e incorpora controles por microprocesador. Simplemente seleccione la temperatura de agua deseada y el sistema de control electrónico de su DHC-E se encargará de lo demás.



Disponibilidad de modelos y garantía puede variar según país. El tamaño del calentador adecuado dependerá de las condiciones locales y de cada país. Consulte a su distribuidor local para más información.

### Stiebel Eltron USA

17 West Street, West Hatfield, MA 01088 USA

Teléfono USA 1.413.247.3380 | 800.582.8423 | fax 413.247.3369

info@stiebel-eltron-latino.com | www.stiebel-eltron-latino.com

Impreso con tinta de soja en papel reciclado libre de cloro. Las especificaciones están sujetas a cambios sin previo aviso. Nuestra meta siempre es proveer la más avanzada tecnología.

Protector térmico automático

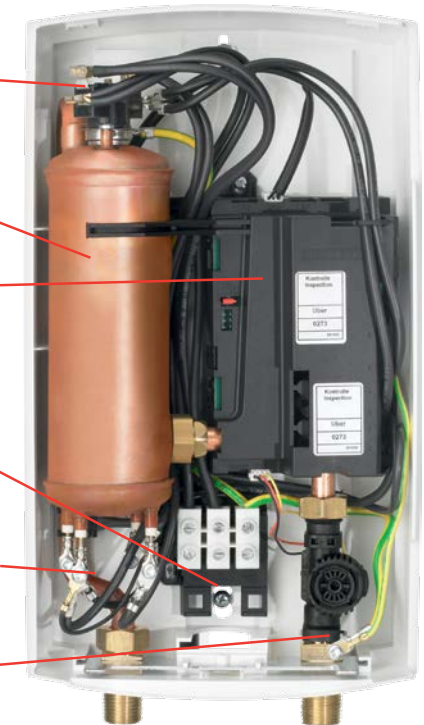
Unidad térmica

Modulo de control electrónico

Bloque de cableado

Sensor de temperatura

Sensor de flujo



# STIEBEL ELTRON

Distribuido por: